



Canon iR 1730i / iR 1740i / iR 1750i



SPECYFIKACJA:

Szybkość kopiowania/ drukowania:

A4: 30 str./min. czarno-białe (iR1730i)

40 str./min. czarno-białe (iR1740i)

50 str./min. czarno-białe (iR1750i)

Rozdzielczość:

Skanowanie 600dpi x 600dpi

Kopowanie 600dpi x 600dpi

Drukowanie 600dpi x 600dpi (UFRII-LT 1200dpi x 1200dpi)

Powiększenie:

Zoom 25 do 400%

Stały 25%, 50%, 70%, 100%, 141%, 200%, 400%

Gramatura papieru:

Kaseta 64 do 105g/m²

Podajnik ręczny 64 do 128g/m²

Pojemność papieru:

550 arkuszy w kasecie (80g/m²)

Podajnik ręczny 100 arkuszy (80g/m²)

Czas uzyskania pierwszej kopii:

Tryb czarno-biały 5,0 sek.

Jednostka centralna:

Procesor Canon 400Mhz

Pamięć 512 MB

Interfejs:

Ethernet (100Base-TX/10Base-T), USB 2.0, USB Host

Zasilanie:

230V AC, 50Hz/60Hz

Pobór mocy:

Maks. 1 600 W

Wymiary (szer./dł./wys.):

560 x 500 x 633mm (standard)

Waga:

Około 44,5kg (standard)

PODAJNIK ORYGINAŁÓW DADF:

Rozmiar papieru:

A4, A5, Koperty

Gramatura papieru:

Oryginał dwustronny 50 do 128g/m²

Oryginał jednostronny 42 do 128g/m²

Kopiowanie:

A4: 20 obr./min.

Skanowanie:

A4 jednostronne: 30-50 obr./min. 300dpi/600dpi cz.-b.

A4 dwustronne: 20-32 obr./min. 300dpi/600dpi cz.-b.

Maks. liczba oryginałów:

50 arkuszy (80g/m²)



KARTA WYSYŁANIA W KOLORZE:

Prędkość skanowania:

A4 jednostronne: 30-50 obr./min. 300dpi w kolorze

A4 dwustronne: 20-32 obr./min. 300dpi w kolorze

Rozdzielczość skanowania:

Czarno-biały: 600 x 600dpi

Kolor: 300 x 300dpi

Format plików:

TIFF, JPEG, PDF, PDF (kompaktowy)

Odbiorcy:

E-Mail/Internet FAX (SMTP), PC (SMB, FTP), nośnik pamięci zew.

Książka adresowa:

LDAP (1000), lokalna (500)



KARTA DRUKOWANIA UFRII/PCL/PS:

Obsługiwane systemy operacyjne:

Windows 2000/XP/Server2003/Vista/7/8 /10

Mac OSX (10.4.9 lub późniejszy)

PDL:

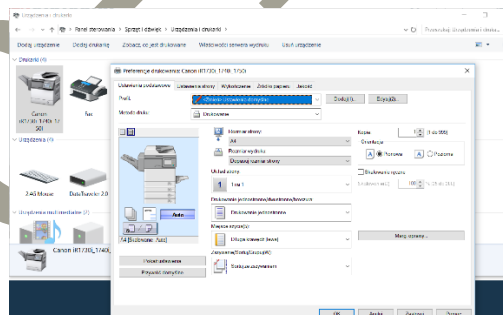
PCL5e, PCL6, PostScript level 3

Protokół sieciowy:

TCP/IP (LPD/Port9100/HTTP), SMB, SNMPv1,WSD, IPv4 / IPv6

Sterownik skanera:

Network TWAIN (75/100/150/200/300dpi kolor 8-bit. / 75-600dpi 1-bit. czerni i biel)



iWMC:

Oprogramowanie do zarządzania drukarką:

Scentralizowane zarządzanie, kompatybilność z usługą eMaintenance (odczyt liczników, stan materiałów eksploatacyjnych, diagnostyka), Network ScanGear, NetSpot, Remote UI



Ksero-Ex

Ul. Andrzeja Wajdy 5

58-300 Wałbrzych

Tel. kom.: 604 529 186

Tel. kom.: 604 529 205

Tel./Fax.: (74) 84 235 00

E-mail: biuro@ksero-ex.pl

